

INFORME TÉCNICO DIARIO Nº 306

El IDEAM comunica al Sistema Nacional de Gestión del Riesgo (SNGR) y al Sistema Nacional Ambiental (SINA).

Bogotá D. C., martes 01 de noviembre de 2016.

Hora de actualización:
12:02 p. m. HLC

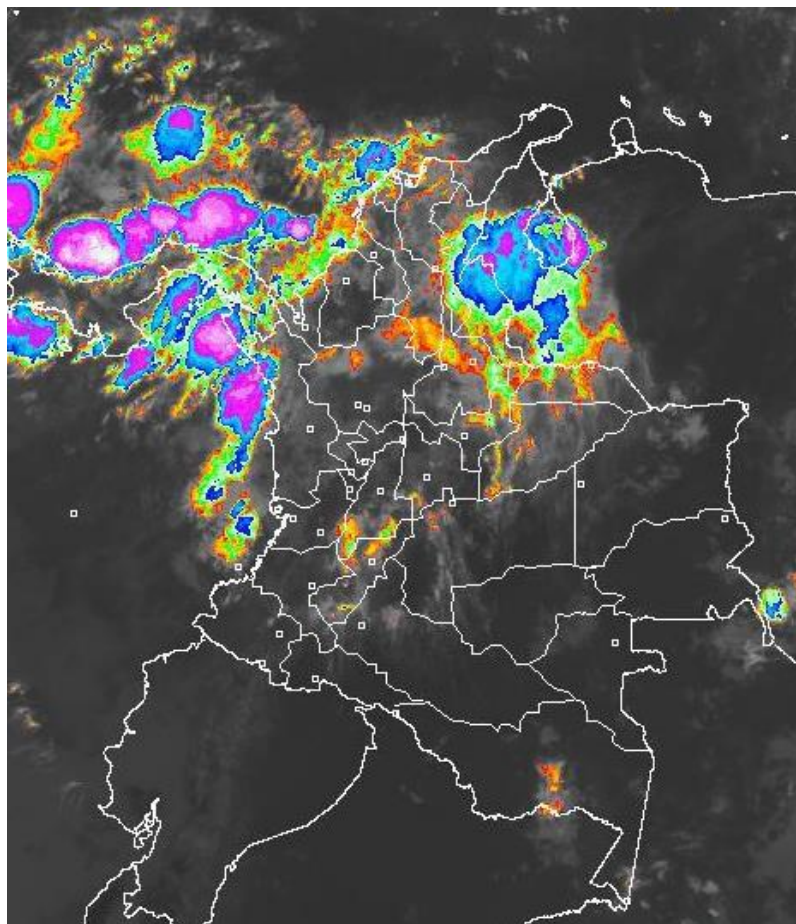


CONDICIONES HIDROMETEOROLÓGICAS ACTUALES

En las últimas horas se han presentado condiciones nubosas con lluvias en el centro y norte del país, especialmente en Norte de Santander, Santander, Cesar, Magdalena, Sucre, Boyacá y zonas dispersas de Tolima y Huila. El pronóstico para hoy indica condiciones de lluvia en horas de la tarde y noche en zonas del centro y norte del país, los volúmenes más significativos se presentarán en Antioquia, Norte de Santander, Bolívar, Atlántico, Córdoba, lluvias menos intensas en Cundinamarca, Tolima y Huila, condición seca sobre Orinoquia y Amazonas.

IMAGEN SATELITAL

Canal Infrarrojo | 1 de Noviembre de 2016 | Hora 8:15 a. m. HLC



Consulte todos los días el pronóstico del tiempo y las alertas hidrometeorológicas vigentes del IDEAM, en un formato de calidad. Alrededor de las 7:30 a. m. está a disposición del público en www.ideam.gov.co.

Se puede ver también en dispositivos móviles **AQUÍ**





LO MÁS DESTACADO

LLUVIAS REGISTRADAS EN LAS ÚLTIMAS 24 HORAS

- Incremento considerable de las precipitaciones en las últimas 24 horas, siendo el día de ayer el cuarto más lluvioso del transcurso de octubre de 2016. Las precipitaciones se concentraron principalmente en las regiones Pacífica, Caribe, e igualmente en sectores aislados de la Orinoquia. El máximo valor se presentó en **Bahía Solano (Chocó), con 256.0 mm.**

ALERTA ROJA

- Por amenaza alta de deslizamientos de tierra detonados por lluvias, en sectores inestables o de alta pendiente, localizados en el municipio de Copacabana (Antioquia), e igualmente en sectores aislados del Chocó.

ALERTA NARANJA

- Por niveles altos en las cuencas de los ríos San Juan de Atrato y Baudó.
- Por niveles altos pero con tendencia al descenso del río Atrato.
- Por niveles altos del río Cauca en sus cuencas media y baja.
- Por incremento de varias corrientes que descienden de la Sierra Nevada de Santa Marta.
- Por amenaza moderada de deslizamientos de tierra detonados por lluvias, en sectores inestables o de alta pendiente, localizados en algunos sectores de las regiones Andina, Caribe, Orinoquia y Pacífica.
- Por moderada posibilidad de incendios de la cobertura vegetal en algunos municipios de las regiones Caribe, Andina y Amazónica.
- Por tiempo lluvioso en el Océano Pacífico.

ALERTA AMARILLA

- Por incrementos súbitos en varias corrientes en la cuenca del Catatumbo. Igual condición para el río Carare y sus principales afluentes.
- Por pleamar y tiempo lluvioso en el Océano Pacífico colombiano.
- Por tiempo lluvioso en el Mar Caribe colombiano.
- Por probabilidad de incrementos importantes en los ríos del Urabá Antioqueño.
- Por probabilidad de crecientes súbitas en los ríos de alta montaña en el departamento de Antioquia.

PRONÓSTICO CONDICIONES METEOROLÓGICAS ESPECIALES

ÁREA DEL VOLCÁN GALERAS

Se estima que durante gran parte de la jornada se presente tiempo seco, aunque al finalizar el día se incrementará la nubosidad.

EL SERVICIO GEOLÓGICO COLOMBIANO reporta en nivel AMARILLO (III): CAMBIOS EN EL COMPORTAMIENTO DE LA ACTIVIDAD VOLCÁNICA. Lat: 1.55 Lon: -77.37

ELEVACIÓN (pies)	DIRECCIÓN	VELOCIDAD	
		NUDOS	Km/h
10,000	NORTE	5 - 10	9 - 18
18,000	SURESTE	5 - 10	9 - 18
24,000	ESTE	5 - 10	9 - 18
30,000	NORESTE	15 - 20	27 - 36

ÁREA DEL VOLCÁN NEVADO DEL HUILA

Cielo entre parcialmente cubierto y cubierto con lluvias a diferentes horas.

El SERVICIO GEOLÓGICO COLOMBIANO reporta en nivel AMARILLO (III): CAMBIOS EN EL COMPORTAMIENTO DE LA ACTIVIDAD VOLCÁNICA. Lat: 2.92 Lon: -76.05

ELEVACIÓN (pies)	DIRECCIÓN	VELOCIDAD	
		NUDOS	Km/h
10,000	NOROESTE	0 - 5	0 - 9
18,000	SURESTE	5 - 10	9 - 18
24,000	ESTE	5 - 10	9 - 18
30,000	NORESTE	10 - 15	18 - 27

ÁREA DEL VOLCÁN CERRO MACHÍN

Se estima que durante gran parte de la jornada se presente tiempo seco, aunque al finalizar el día se incrementará la nubosidad.

El SERVICIO GEOLÓGICO COLOMBIANO reporta en nivel AMARILLO (III): CAMBIOS EN EL COMPORTAMIENTO DE LA ACTIVIDAD VOLCÁNICA. Lat: 4.80 Lon: -75.62

ELEVACIÓN (pies)	DIRECCIÓN	VELOCIDAD	
		NUDOS	Km/h
10,000	NORESTE	0 - 5	0 - 9
18,000	NORESTE	0 - 5	0 - 9
24,000	ESTE	5 - 10	9 - 18
30,000	NORESTE	5 - 10	9 - 18

ÁREA DEL VOLCÁN NEVADO DEL RUIZ

Predominarán las condiciones cubiertas con precipitaciones entre ligeras y moderadas. No se descarta la posibilidad de actividad eléctrica.

El SERVICIO GEOLÓGICO COLOMBIANO reporta en nivel AMARILLO (III): CAMBIOS EN EL COMPORTAMIENTO DE LA ACTIVIDAD VOLCÁNICA. Lat: 4.89 Lon: -75.32

ELEVACIÓN (pies)	DIRECCIÓN	VELOCIDAD	
		NUDOS	Km/h
10,000	NORESTE	0 - 5	0 - 9
18,000	NORESTE	0 - 5	0 - 9
24,000	ESTE	0 - 5	0 - 9
30,000	NORESTE	5 - 10	9 - 18

ÁREA DEL COMPLEJO VOLCÁNICO CHILES-CERRO NEGRO DE

En las horas de la mañana se prevé tiempo seco. Después del mediodía se incrementará la nubosidad con precipitaciones.

El SERVICIO GEOLÓGICO COLOMBIANO reporta en nivel AMARILLO (III): CAMBIOS EN EL COMPORTAMIENTO DE LA ACTIVIDAD VOLCÁNICA. Lat: 0.81-Lon:77.93 Lat: 0.76 Lon:-77.95

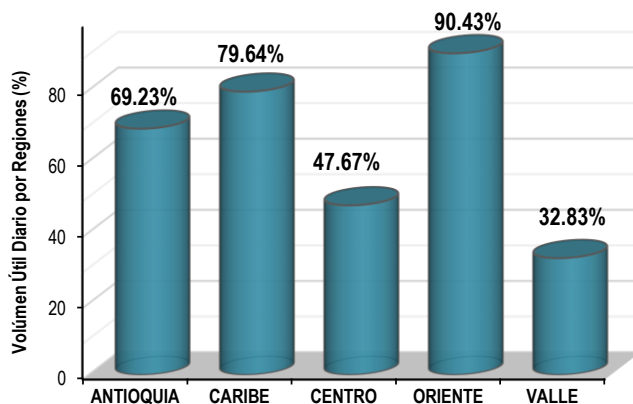
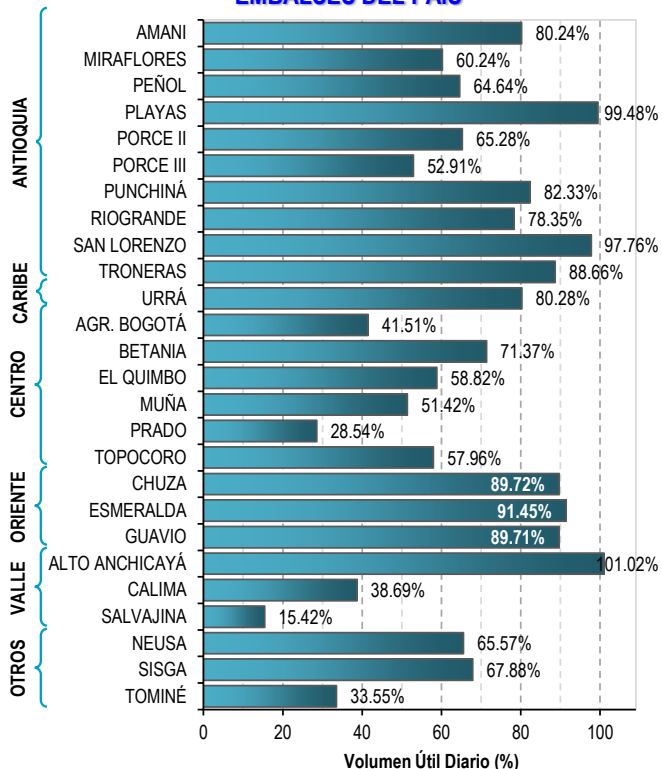
ELEVACIÓN (pies)	DIRECCIÓN	VELOCIDAD	
		NUDOS	Km/h
10,000	NOROESTE	0 - 5	0 - 9
18,000	NORESTE	0 - 5	0 - 9
24,000	ESTE	0 - 5	0 - 9
30,000	ESTE	10 - 15	18 - 27

ESTADO DE LOS EMBALSES

A continuación se relaciona el volumen útil diario de los principales embalses del país (expresado en porcentaje), de acuerdo con la información reportada por XM S.A. E.S.P en la siguiente dirección electrónica:

<http://ido.xm.com.co/ido/SitePages/hidrologia.aspx?q=reservas>

VOLUMEN ÚTIL DIARIO EN LOS PRINCIPALES EMBALSES DEL PAÍS



Para estar informado diariamente de lo que pasa con el **pronóstico del tiempo y las alertas**.

Síguenos en Twitter
@IDEAMColombia



PRECIPITACIONES

A continuación se relacionan los municipios donde en las últimas 24 horas se registraron precipitaciones iguales o superiores a 30.0 mm.

DEPARTAMENTO	MUNICIPIO
ANTIOQUIA	Yondó (90.0), Gómez Plata (62.0), Caucasia (61.0), San Roque (57.0).
BOLÍVAR	Córdoba (69.0), Mompo (58.0).
BOYACÁ	Quípama (79.2).
CESAR	Curumaní (123.3), San Alberto (80.0), Pailitas (65.0), La Gloria (54.3), El Paso (50.0).
CHOCÓ	Bahía Solano (256.0) , Istmina (80.0).
LA GUAJIRA	Urumita (80.0).
MAGDALENA	Fundación (70.0).
RISARALDA	Belén de Umbría (54.0).
SANTANDER	Cimitarra (110.3), Barrancabermeja (108.0), Sabana de Torres (99.1), El Playón (69.5), Rionegro (66.2), El Carmen (60.5), Puerto Parra (52.0).
	Natagaima (84.8).
VALLE DEL CAUCA	Caicedonia (61.5).

Para estar informado diariamente de lo que pasa con el **pronóstico del tiempo y las alertas.**

Síguenos en Twitter
@IDEAMColombia



TEMPERATURAS MÁXIMAS

A continuación se relacionan los municipios donde en las últimas 24 horas se registraron temperaturas iguales o superiores a 35.0 °C.

DEPARTAMENTO	MUNICIPIO
ATLÁNTICO	Manatí (36.0).
BOLÍVAR	Arjona (35.1).
CAQUETÁ	Solano (35.4).
CASANARE	Tauramena (35.0).
CESAR	Bosconia (36.6), Codazzi (35.4).
CUNDINAMARCA	Jerusalén (35.4).
HUILA	Villavieja (37.2), Agrado (35.6).
LA GUAJIRA	Maicao (35.6), Riohacha (35.4).
NORTE DE SANTANDER	Cúcuta (35.0).
SANTANDER	Puerto Parra (37.6), Capitanejo (35.4).
TOLIMA	Natagaima (36.8), Tolima (35.4), Armero-Guayabal (35.2).



PRONÓSTICO METEOROLÓGICO



Martes 01 y miércoles 02 de noviembre de 2016

REGIÓN	PRONÓSTICO
SABANA DE BOGOTÁ	<p>MARTES. En las primeras horas de la mañana se estiman cielo mayormente cubierto y cubierto con probabilidad de lloviznas y sectorizadas en el oriente y sur de la ciudad, posteriormente se mantendrán las condiciones secas, a mediados de la mañana aunque disminuirá la nubosidad no se descartan lloviznas dispersas al oriente, en el resto del área se prevé tiempo seco. En la tarde se espera abundante nubosidad con lluvias de moderadas a fuertes, las de mayor intensidad en sectores del oriente, norte y sur de la ciudad y hacia el norte de la Sabana. Por la noche tenderá a disminuir la cobertura nubosa, aunque son estimadas precipitaciones ligeras y ocasionales.</p> <p>MIÉRCOLES. Se estiman precipitaciones de variada intensidad en gran parte de la Sabana, con una mañana semicubierto y mayor nubosidad en la tarde. Hacia la noche se espera que predominen las condiciones secas.</p>
CARIBE	<p>MARTES. En las primeras horas del día se prevé cielo entre parcial a mayormente cubierto con precipitaciones en sectores del litoral de Córdoba, Sucre, sectores del norte y sur de Bolívar, Magdalena y Cesar. No se descartan lluvias ligeras y dispersas en Atlántico. Hacia la tarde se estima incremento de la nubosidad con lluvias en zonas de Magdalena, sur de La Guajira, Norte de Cesar, sur de Bolívar, costas de Córdoba, Sucre y hacia el Urabá. Probabilidad de tormentas eléctricas. En la noche se presentarán algunas lluvias en sectores de las inmediaciones de la Sierra Nevada de Santa Marta, zonas del sur y centro de Bolívar, sur de Córdoba, y zonas de las costas de Sucre.</p> <p>MIÉRCOLES. A lo largo de la jornada se esperan lluvias de moderadas a fuertes en zonas de Cesar, centro y sur de Córdoba, inmediaciones de la sierra nevada de santa Marta, zonas de las costas de Bolívar, Atlántico y sectores del Urabá.</p>
ARCHIPIÉLAGO DE SAN ANDRÉS, PROVIDENCIA Y SANTA CATALINA	<p>MARTES. En la mañana se prevé cielo mayormente cubierto y cubierto con probabilidad de precipitaciones, especialmente en el archipiélago de San Andrés. Hacia la tarde se espera nubosidad variada con probabilidad de precipitaciones dispersas y ligeras. En la noche se estima cielo mayormente cubierto con probabilidad de precipitaciones de variada intensidad, las mas significativas finalizando la jornada.</p> <p>MIÉRCOLES. Se esperan algunas lluvias de variedad intensidad especialmente en horas de la madrugada y de la mañana.</p>
MAR CARIBE	<p>MARTES. A lo largo de la jornada se esperan lluvias de moderadas a fuertes, incluso con presencia de actividad eléctrica en amplios sectores del centro y occidente del Mar Caribe nacional.</p> <p>MIÉRCOLES. Precipitaciones de moderadas a fuertes se esperan en zonas del centro del caribe nacional y en zonas aledañas al archipiélago de San Andrés y Providencia.</p>





PRONÓSTICO METEOROLÓGICO



Martes 01 y miércoles 02 de noviembre de 2016

REGIÓN	PRONÓSTICO
ANDINA	<p>MARTES. Durante las primeras horas de la jornada se esperan condiciones cubiertas acompañadas de lluvias en sectores de Norte de Santander, Santander, Huila y sur de Tolima y centro de Antioquia; en el resto del área tiempo seco. A medidos de la mañana se esperan lloviznas o lluvias ligeras en zonas del oriente de Valle, Cauca, Nariño y sectores dispersos de Boyacá y sur de Cundinamarca. Por la tarde las precipitaciones se concentrarán en zonas de Antioquia, Norte de Santander, Boyacá, sectores de Tolima, zonas de montaña de Valle del Cauca y Cauca. Probabilidad de lloviznas en la zona montañosa del sur de la región. En la noche se espera disminución de la nubosidad en el área, salvo por lluvias en sectores de Norte de Santander, Boyacá, Caldas, Risaralda y zonas de Tolima.</p> <p>MIÉRCOLES. Se esperan condiciones nubladas con lluvias en diferentes sectores de Norte de Santander, Santander, Boyacá, Antioquia, eje cafetero, Cundinamarca y zonas de Cauca. Probabilidad de tormentas eléctricas.</p>
INSULAR PACÍFICA	<p>MARTES. Cielo mayormente cubierto con probabilidad de precipitaciones de moderadas a fuertes en sectores aledaños a Gorgona donde hay probabilidad de tormentas eléctricas.</p> <p>MIÉRCOLES. Se estiman precipitaciones a lo largo de la jornada, con probabilidad de tormentas eléctricas en horas de la madrugada y de la noche, principalmente en el área de Gorgona.</p>
PACÍFICA	<p>MARTES. Se estiman condiciones nubladas y lluvias en horas de la mañana en gran parte del litoral del Chocó así como en sectores de las costas de Valle del Cauca. Probabilidad de tormentas eléctricas. En horas de la tarde se espera disminución de la nubosidad con predominio de tiempo seco, salvo por algunas lluvias en zonas del sur y litoral de Chocó y sectores de las costas de Valle del Cauca y Cauca. Por la noche, salvo por lluvias en zonas del sur de Chocó, para el resto de la región se estima pocas lluvias.</p> <p>MIÉRCOLES. Se estiman precipitaciones de moderadas a fuertes en la zona central del área, en el sur de Chocó y sectores de las costas de Valle del cauca y Cauca,</p>
OCÉANO PACÍFICO	<p>MARTES. Lluvias con posibilidad de tormentas eléctricas son estimadas en el área oceánica norte, especialmente en las primeras horas del día; inclusive no se descarta la presencia de actividad eléctrica.</p> <p>MIÉRCOLES. A lo largo de la jornada se estiman condiciones cubiertas con probabilidad de lluvias de variada intensidad, incluso con presencia de actividad eléctrica,</p>





PRONÓSTICO METEOROLÓGICO



Martes 01 y miércoles 02 de noviembre de 2016

REGIÓN	PRONÓSTICO
ORINOQUIA	<p>MARTES. En las primeras horas del día se estima cielo parcialmente cubierto con predominio de tiempo seco, salvo lloviznas al occidente de Arauca y Casanare. Por la tarde cielo entre parcial a mayormente cubierto con lluvias dispersas en zonas del norte de Vichada, piedemonte de Arauca, Casanare y de Meta. En la noche son estimadas precipitaciones de variada intensidad en zonas de Arauca y hacia el piedemonte de Casanare, tiempo seco en el resto del área.</p> <p>MIÉRCOLES. Cielo cubierto con probabilidad de lluvias de moderadas a fuertes en algunas zonas de Vichada, Casanare y Meta. Lo más significativo se estima hacia el piedemonte llanero.</p>
AMAZONIA	<p>MARTES. Por la mañana se advierte cielo parcialmente cubierto con predominio de tiempo seco, salvo en zonas sectorizadas del centro de Amazonas, donde son probables lluvias ligeras y dispersas. Por la tarde se esperan lluvias esporádicas en zonas de Guainía, Guaviare, sectores de Amazonas y occidente de Vaupés. Por la noche cielo entre parcial a mayormente cubierto con predominio de tiempo seco, salvo por lluvias en zonas del piedemonte de Caquetá.</p> <p>MIÉRCOLES. Cielo cubierto con probabilidad de lluvias en zonas de Caquetá, Amazonas, Guainía y Guaviare y lluvias de moderadas a fuertes en zonas del piedemonte amazónico, principalmente, en horas de la tarde.</p>

 **Planeando tu día?**
Descarga YA y conoce...



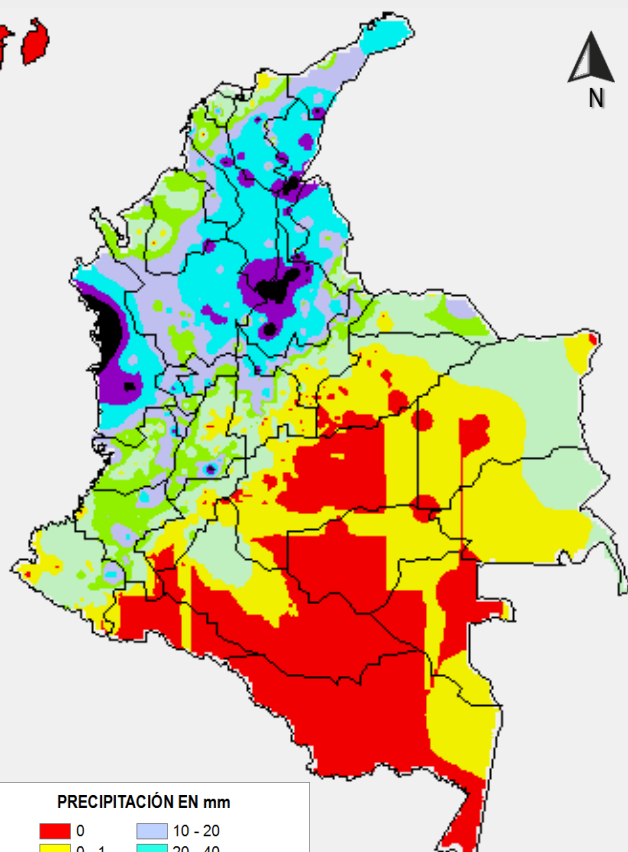
**Consúltalo a diario y únete a
la Cultura del Pronóstico del IDEAM**

Disponible para

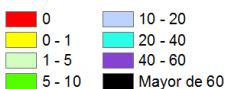


MAPAS DE PRECIPITACIÓN

Precipitación diaria: desde las 7:00 a. m. del día lunes 31 de octubre hasta las 7:00 a. m. del día martes 01 de noviembre de 2016.

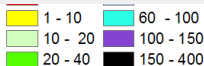
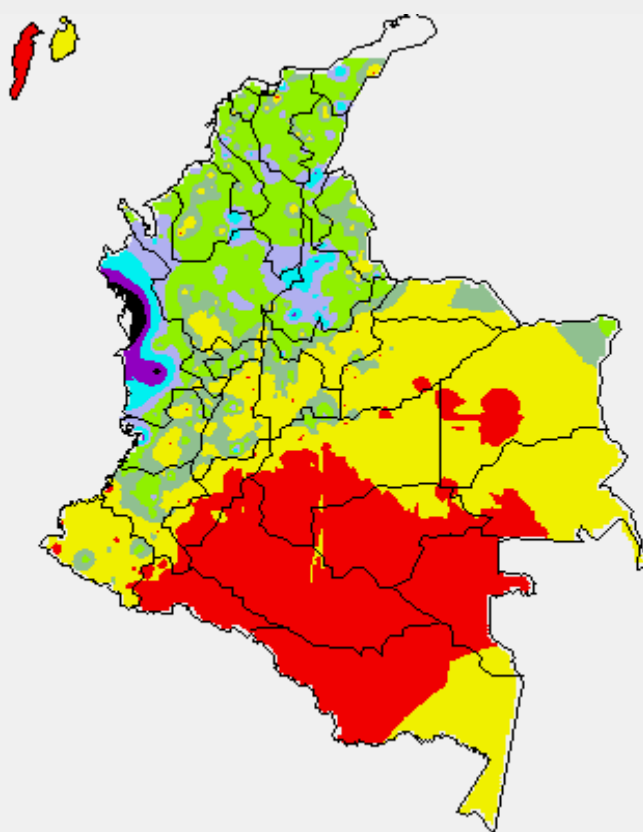


PRECIPITACIÓN EN mm



1 milímetro de precipitación equivale a 1 litro de lluvia por m²

Precipitación de los últimos 3 días: desde las 7:00 a. m. del día sábado 29 de octubre hasta las 7:00 a. m. del día martes 01 de noviembre de 2016.



1 milímetro de precipitación equivale a 1 litro de lluvia por m²

ALERTAS VIGENTES E INFORMACIÓN ADICIONAL

Para mayor información sobre el pronóstico del estado del tiempo, informes técnicos diarios, comunicados especiales, mapas diarios de temperaturas máximas y mínimas e información diaria de precipitación se sugiere consultar los siguientes enlaces:

- [MAPA DIARIO DE TEMPERATURA MÁXIMA](#)
- [MAPA DIARIO DE TEMPERATURA MÍNIMA](#)
- [INFORMACIÓN DIARIA DE PRECIPITACIÓN Y TEMPERATURA DE LOS PRINCIPALES AEROPUERTOS DEL PAÍS](#)
- [MOAICO MAPAS DE PRECIPITACIÓN DIARIA EN MILÍMETROS](#)

ALERTAS POR NIVELES DE LOS RÍOS

REGIÓN CARIBE

SITIOS PARA LOS CUALES SE GENERA LA ALERTA

ALERTA NARANJA

NIVELES CON FLUCTUACIONES MODERADAS EN LA CUENCA DEL RÍO ATRATO

Durante los últimos ocho días, se han registrado moderadas fluctuaciones en el río Atrato a la altura de Quibdó, en las poblaciones ribereñas en la parte media y baja de la cuenca igualmente se registran moderadas fluctuaciones, 'pero sin alcanzar los altos niveles de hace casi dos semanas. El IDEAM recomienda a las autoridades Locales y Regionales de Gestión del Riesgo y la ciudadanía en general, continúen atentos al comportamiento y variación de los niveles del río Atrato, especialmente en los municipios de Quibdó y Vigía del Fuerte (Antioquia), teniendo en cuenta que los niveles se encuentran aún altos y afectando algunos sectores ribereños.

REGIÓN PACÍFICA

SITIOS PARA LOS CUALES SE GENERA LA ALERTA

ALERTA NARANJA

FLUCTUACIONES MODERADAS EN LOS RÍOS SAN JUAN Y BAUDÓ.

Estos ríos de la región Pacífica y que drenan directamente al Océano Pacífico, han reportado continuas fluctuaciones de nivel, pero sin alcanzar durante la ultima semana los altos niveles que ocasionaron situaciones de emergencia en los municipios de Condoto, Novita, Sipí, Istmina, Alto y Bajo Baudó. Se espera que se mantengan las variaciones moderadas en los niveles de estos ríos, con valores que oscilan en el rango de medios a altos respecto a los promedios históricos mensuales para el mes de octubre.

REGIÓN CARIBE

SITIOS PARA LOS CUALES SE GENERA LA ALERTA

ALERTA NARANJA

ASCENSO EN LOS NIVELES DE LA PARTE BAJA DE LA CUENCA DEL RÍO CAUCA

Durante los últimos ocho días se ha reportado un incremento moderado cercano a los 50 cm, en la parte baja del río Cauca, lo que ha situado el nivel del río Cauca en el sector entre los municipios de San Jacinto (Bolívar) y Guaranda (Sucre), y monitoreados en la estación de Las Varas. El IDEAM recomienda a las autoridades de Gestión del Riesgo tanto Locales como Regionales y a la población en general asentada en las riberas del río Cauca, estén atentos al continuo ascenso en los niveles.

ALERTAS POR NIVELES DE LOS RÍOS

REGIÓN CARIBE

SITIOS PARA LOS CUALES SE GENERA LA ALERTA

PROBABILIDAD INCREMENTOS IMPORTANTES EN LOS RÍOS DEL URABÁ ANTIOQUEÑO.

Se mantiene esta alerta dadas las lluvias que se han registrado sobre sectores de la región de Urabá, las cuales podrían generar incrementos importantes en los niveles de los ríos que desembocan en el Golfo de Urabá, tales como los ríos León, Chigorodó, Mulatos, Carepa, Apartadó, Vijagüal, Zungo, Riogrande, Guadualito, Currulao y Turbo. El IDEAM recomienda a la población en general estar atentos a las fluctuaciones en los niveles de los ríos, quebradas, caños y arroyos de la región.

**ALERTA
AMARILLA**

REGIÓN ANDINA

SITIOS PARA LOS CUALES SE GENERA LA ALERTA

PROBABILIDAD DE CRECIENTES SÚBITAS EN LOS RÍOS DE ALTA MONTAÑA DEL DEPARTAMENTO DE ANTIOQUIA

Se mantiene esta alerta dadas las lluvias que se han registrado en el departamento de Antioquia, las cuales se prevé generen incrementos súbitos en ríos de alta pendiente, en especial los ríos Tarazá, Volcán, San José, Tenche, El Bagre y Nechí, y sus principales afluentes. El IDEAM recomienda las autoridades locales y a la población en general estar atentos ante la probabilidad de ocurrencia de crecientes súbitas en ríos de alta pendiente del departamento de Antioquia.

**ALERTA
AMARILLA**

ALERTAS POR NIVELES DE LOS RÍOS

REGIÓN CARIBE

SITIOS PARA LOS CUALES SE GENERA LA ALERTA

PROBABILIDAD DE CRECIENTES SÚBITAS EN LOS RÍOS QUE DESCENDEN DE LA SIERRA NEVADA DE SANTA MARTA.

ALERTA NARANJA

Debido a que en las últimas horas se ha presentado fuertes precipitaciones en la zona de las estribaciones de la Sierra Nevada de Santa Marta se sube el nivel de alerta, por lo que no se descarta la ocurrencia de crecientes súbitas. Así mismo incrementos de nivel en los arroyos y quebradas del sur de Córdoba, Bolívar, Sucre, Magdalena y en el departamento de Cesar. El IDEAM recomienda a las autoridades locales y a la poblaciones ribereñas en general estar atentos ante la probabilidad de ocurrencia de crecientes súbitas en quebradas y arroyos de la zona.

REGIÓN ANDINA

SITIOS PARA LOS CUALES SE GENERA LA ALERTA

INCREMENTO SÚBITOS EN LOS RÍOS DE LA REGION DEL CATATUMBO Y NORTE DE SANTANDER

ALERTA AMARILLA

Se presenta incremento súbito en el río Algodonal (cuenca alta del río Catatumbo) con valores significativos en la cuenca dado que durante las últimas horas se registraron lluvias intensas en sectores de la cuenca, a la altura del municipio de Ocaña en el departamento de Norte de Santander. El IDEAM mantiene la recomendación para que pobladores ribereños mantengan atento seguimiento al comportamiento de los niveles y tomen las medidas preventivas ante dichos incrementos de ríos y afluentes de la zona.

REGIÓN ANDINA

SITIOS PARA LOS CUALES SE GENERA LA ALERTA

INCREMENTO DE NIVEL EN EL RIO CARARE

ALERTA AMARILLA

Dadas las precipitaciones ocurridas durante la madrugada se registra un incremento importante de nivel en el Río Carare a la altura del municipio de Puerto Araujo, por tal razón se recomienda a las autoridades y a pobladores ribereños mantengan atento seguimiento al comportamiento de los niveles y tomen las medidas preventivas ante dichos incrementos de ríos y afluentes de la zona.

ALERTAS POR AMENAZAS DE INCENDIOS DE LA COBERTURA VEGETAL

ALERTA ROJA:

Amenaza Alta o muy alta de ocurrencia de incendios de la cobertura vegetal en zonas de bosques, cultivos y pastos, localizados en los siguientes municipios y sectores aledaños:

ALERTA NARANJA:

Amenaza moderada de ocurrencia de incendios de la cobertura vegetal en zonas de bosques, cultivos y pastos, localizados en los siguientes municipios y sectores aledaños:

REGIÓN CARIBE	
ALERTA NARANJA	SITIOS PARA LOS CUALES SE GENERA LA ALERTA
	LA GUAJIRA: Barrancas, Hato Nuevo y Maicao.

REGIÓN ANDINA	
ALERTA NARANJA	SITIOS PARA LOS CUALES SE GENERA LA ALERTA
	TOLIMA: Purificación, Saldaña.

REGIÓN AMAZÓNICA	
ALERTA NARANJA	SITIOS PARA LOS CUALES SE GENERA LA ALERTA
	CAQUETÁ: Solano.

ALERTAS POR AMENAZAS DE DESLIZAMIENTO

ALERTA ROJA:

Amenaza alta a muy alta por deslizamientos de tierra detonados por lluvias, localizados en los siguientes municipios:

ALERTA NARANJA:

Amenaza moderada por deslizamientos de tierra detonados por lluvias, localizados en los siguientes municipios:

REGIÓN CARIBE

SITIOS PARA LOS CUALES SE GENERA LA ALERTA

**ALERTA
NARANJA**

CESAR: Chimichagua, Curumaní, La Gloria, Pailitas.
LA GUAJIRA: Urumita, Villanueva.
MAGDALENA: Santa Marta (Distrito Turístico Cultural).

REGIÓN ANDINA

SITIOS PARA LOS CUALES SE GENERA LA ALERTA

**ALERTA
ROJA**

ANTIOQUIA: Copacabana.
BOYACA: Puerto Boyacá
CALDAS: Norcasia

REGIÓN ANDINA

SITIOS PARA LOS CUALES SE GENERA LA ALERTA

**ALERTA
NARANJA**

ANTIOQUIA: Anorí, Cáceres, Caracolí, Carmen de Viboral, Cisneros, Cocorná, El Bagre, Gómez Plata, Granada, Maceo, San Francisco, San Luis, San Roque, Santo Domingo, Sonsón, Vigía Del Fuerte, Yolombó, Yondó (Casabe), Zaragoza.
BOYACA: La Victoria, Muzo, Quípama.
CALDAS: La Dorada, Samaná.
CUNDINAMARCA: Paima, Yacopí.
NORTE DE SANTANDER: Cúcuta, Sardinata, Tibú.
QUINDIO: Génova
SANTANDER: Barrancabermeja, Bolívar, Cimitarra, Coromoro, El Carmen, Encino, La Paz, Landázuri, Lebrija, Puerto Parra, Rionegro, Sabana de Torres, San Vicente de Chucurí, Simacota, Vélez.
TOLIMA: Ataco.

REGIÓN ORINOQUIA

SITIOS PARA LOS CUALES SE GENERA LA ALERTA

**ALERTA
NARANJA**

CASANARE: Aguazul y Tauramena.

ALERTAS POR AMENAZAS DE DESLIZAMIENTO

ALERTA ROJA:
Amenaza alta a muy alta por deslizamientos de tierra detonados por lluvias, localizados en los siguientes municipios:

ALERTA NARANJA:
Amenaza moderada por deslizamientos de tierra detonados por lluvias, localizados en los siguientes municipios:

REGIÓN PACÍFICA	
ALERTA ROJA	SITIOS PARA LOS CUALES SE GENERA LA ALERTA
	VALLE DEL CAUCA: Buenaventura CHOCÓ: Alto Baudó (Pie de Pato), Bahía Solano (Mutis), Bojayá (Bellavista), Juradó, Nuquí, Quibdó, Riosucio.

REGIÓN PACÍFICA	
ALERTA NARANJA	SITIOS PARA LOS CUALES SE GENERA LA ALERTA
	CAUCA: Balboa, El Tambo, La Sierra, López, Rosas, Timbiquí. CHOCÓ: Atrato (Yuto), Bagadó, Bajo Baudó, Carmen del Darién, Cértegui, Condoto, El Cantón del San Pablo, El Litoral del San Juan, Istmina, Lloró, Medio Atrato, Medio Baudó, Medio San Juan, Nóvita, Río Iró, Río Quito, Tadó, Unión Panamericana. NARIÑO: Barbacoas y Ricaurte. VALLE DEL CAUCA: Bugalagrande, Caicedonia, Calima (El Darién), Sevilla y Tuluá.

SECTORES VIALES IDENTIFICADOS CON POTENCIALIDAD DE DESLIZAMIENTOS, LOS CUALES GENERAN ALERTAS	
DEPARTAMENTO	SECTOR VIAL
ANTIOQUIA	Cisneros - Alto de Dolores
	Santuario - Cruce Ruta 45 (Caño Alegre)
BOYACÀ	Santuario - Cruce Ruta 45 (Caño Alegre)
CAUCA	Rosas - La Sierra - La Vega - San Sebastián - Santiago
CHOCÓ	Las Animas - Mumbú
MAGDALENA	Santa Marta - Río Palomino
NARIÑO	Junín – Túquerres
	Tumaco – Junín
SANTANDER	Barrancabermeja - Cruce Ruta 45 (La Lizama)
VALLE DEL CAUCA	Intersección Sena - Intersección Citronela
	Buenaventura - Cruce Ruta 40 (Loboguerrero)

ALERTAS METEOMARINA

MAR CARIBE	
ALERTA AMARILLA	SITIOS PARA LOS CUALES SE GENERA LA ALERTA
	POR TIEMPO LLUVIOSO Condiciones lluviosas en el occidente del mar Caribe colombiano, sectores aledaños al litoral central y en cercanía al archipiélago de San Andrés y Providencia. Se estima que las lluvias sean entre moderadas y fuertes, principalmente en la mañana y parte de la tarde. Por lo que se recomienda a pescadores y usuarios de embarcaciones de poco calado consultar con las Capitanías de puerto para monitorear la evolución del fenómeno.
OCÉANO PACÍFICO	
ALERTA AMARILLA	SITIOS PARA LOS CUALES SE GENERA LA ALERTA
	POR PLEAMAR Hasta el próximo 4 de noviembre, para el litoral Pacífico colombiano, se espera una de las pleamares significativas del mes. Por lo anterior, se recomienda a los habitantes costeros a estar atentos a la evolución de dicho fenómeno.
	POR TIEMPO LLUVIOSO Persistirán lluvias entre moderadas y fuertes, incluso con actividad eléctrica en el centro y norte del océano Pacífico nacional, se estima las de mayor intensidad en el norte del área y mar adentro principalmente en horas de la mañana y noche. Por lo que se recomienda a pescadores y usuarios de embarcaciones de poco calado consultar con las Capitanías de puerto para monitorear la evolución del fenómeno.

°C: grados Celsius

m: metros

mm: milímetros

msnm: metros sobre nivel del mar

Km/h: kilómetros por hora

HLC: hora local colombiana

GOES: Geostationary Operational Environmental Satellites (Satélite Geoestacionario Operacional Ambiental).

GOES-13 es el designado GOES-Este, localizado en 75° W sobre el ecuador geográfico.

PNN: Parque Nacional Natural

SFF: Santuario de Fauna y Flora



ALERTA ROJA. PARA TOMAR ACCIÓN Advierte a los sistemas de prevención y atención de desastres sobre la amenaza que puede ocasionar un fenómeno con efectos adversos sobre la población, el cual requiere la atención inmediata por parte de la población y de los cuerpos de atención y socorro. Se emite una alerta sólo cuando la identificación de un evento extraordinario indique la probabilidad de amenaza inminente y cuando la gravedad del fenómeno implique la movilización de personas y equipos, interrumpiendo el normal desarrollo de sus actividades cotidianas.



ALERTA NARANJA. PARA PREPARARSE Indica la presencia de un fenómeno. No implica amenaza inmediata y como tanto es catalogado como un mensaje para informarse y prepararse. El aviso implica vigilancia continua ya que las condiciones son propicias para el desarrollo de un fenómeno, sin que se requiera permanecer alerta.



ALERTA AMARILLA. PARA INFORMARSE Es un mensaje oficial por el cual se difunde información. Por lo regular se refiere a eventos observados, reportados o registrados y puede contener algunos elementos de pronóstico a manera de orientación. Por sus características pretéritas y futuras difiere del aviso y de la alerta, y por lo general no está encaminado a alertar sino a informar.

CONDICIONES NORMALES Indica que no existe ninguna clase de alerta para la región o zona mencionada.

OMAR FRANCO | Director General

CHRISTIAN EUSCÁTEGUI | Jefe Oficina del Servicio de Pronósticos y Alertas

Profesionales de Turno:

Jorge GONZÁLEZ, David CORTÉS, Viviana CHIVATÁ, Carlos PINZÓN, Julián URREA y Alberto PARDO.

<http://www.ideam.gov.co>

Correos electrónicos: servicio@ideam.gov.co, alertas@ideam.gov.co

Calle 25D # 96B - 70, Piso 3. Bogotá, D.C., Colombia.

Teléfono: 3075625 Ext. 1334-1336.

Síguenos en:

